

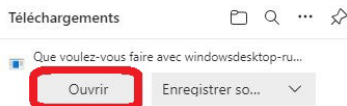
ArcGIS Pro - Procédure d'installation

ArcGIS Pro est une application qui permet d'explorer, visualiser et analyser des données ainsi que créer des cartes 2D et des scènes 3D.

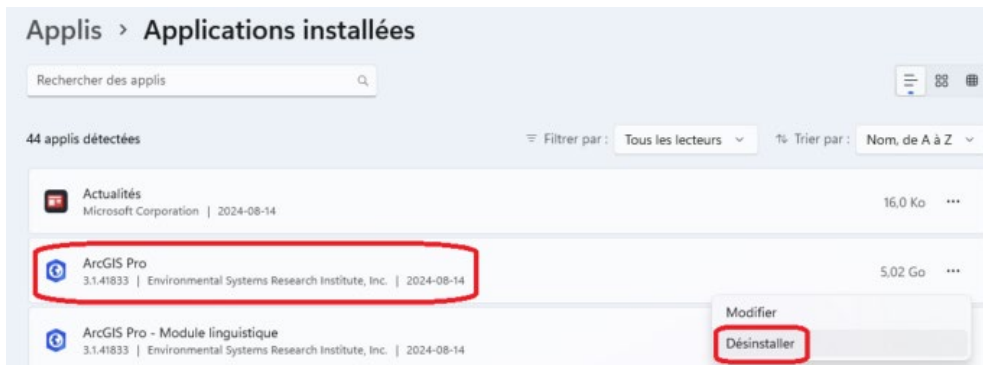
Si vous êtes un nouvel utilisateur d'ArcGIS Pro, suivre les étapes ci-dessous à l'exception de l'étape 2.

Étapes pour réinstaller ou installer ArcGIS Pro

- 1) S'assurer que **.NET 8.0** est téléchargé. Sinon, il faut le télécharger à l'aide de ce lien : <https://dotnet.microsoft.com/fr-fr/download/dotnet/thank-you/runtime-8.0.8-windows-x64-installer>



- 2) Ouvrir les paramètres de Windows et désinstaller le logiciel ArcGIS Pro.



- 3) Aller sur le site <https://www.arcgis.com/index.html> et cliquer sur le bouton **Se connecter**.
- 4) Saisir **umontreal** dans le champ « URL de votre organisation ArcGIS » et, cliquer sur le bouton **Poursuivre**.



5) Cliquer sur le bouton **Université de Montréal**.

Se connecter à Université de
Montréal

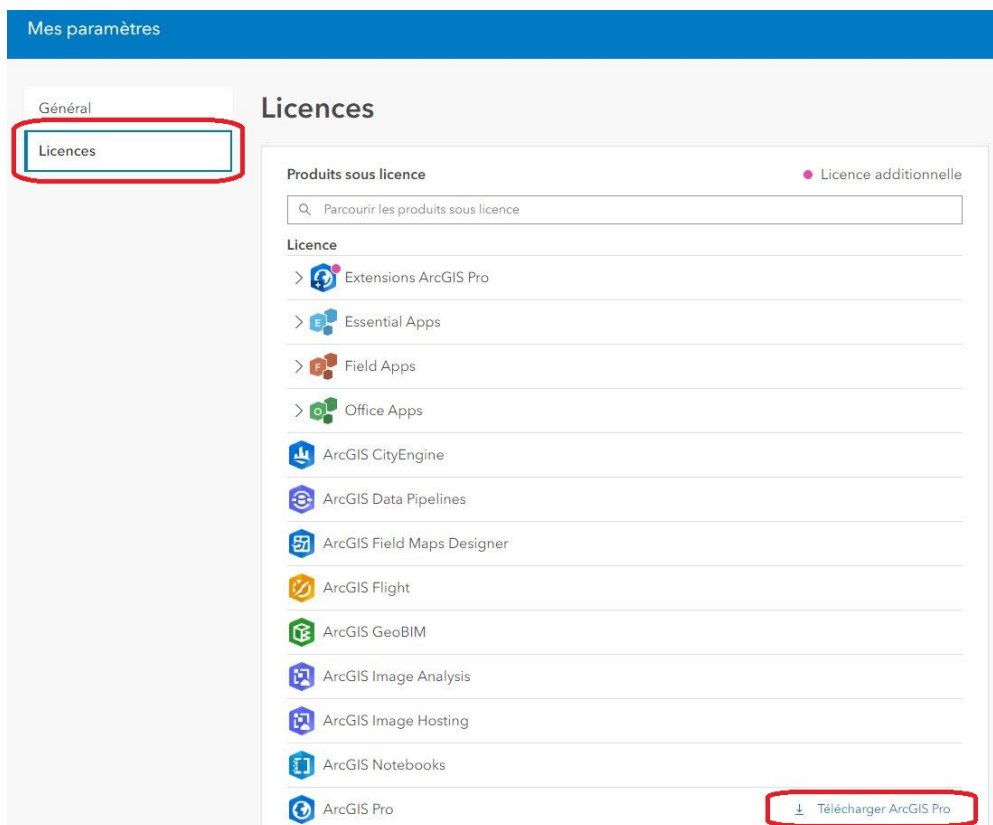


6) S'authentifier avec votre code d'accès, mot de passe suivi de votre méthode d'authentification A2F.

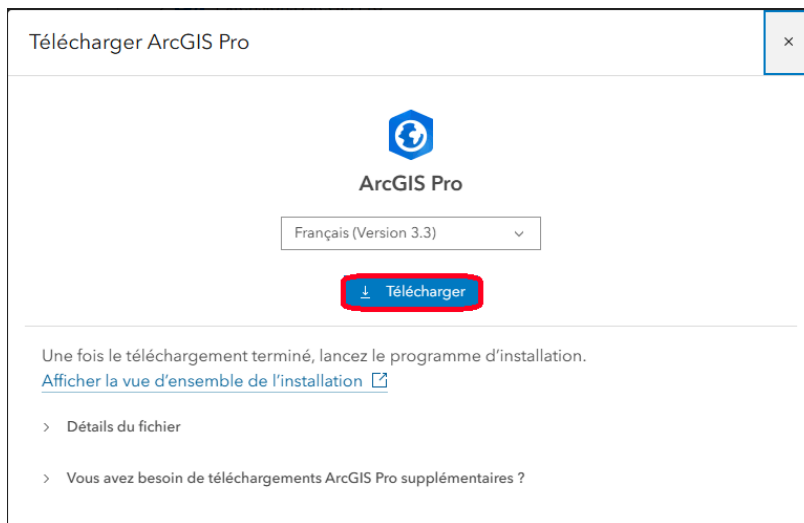
7) Cliquer sur votre profil et sur **Mes paramètres**.



8) Cliquer sur **Licences** et sur **Télécharger ArcGIS Pro**. La durée du téléchargement est d'environ 5 minutes.



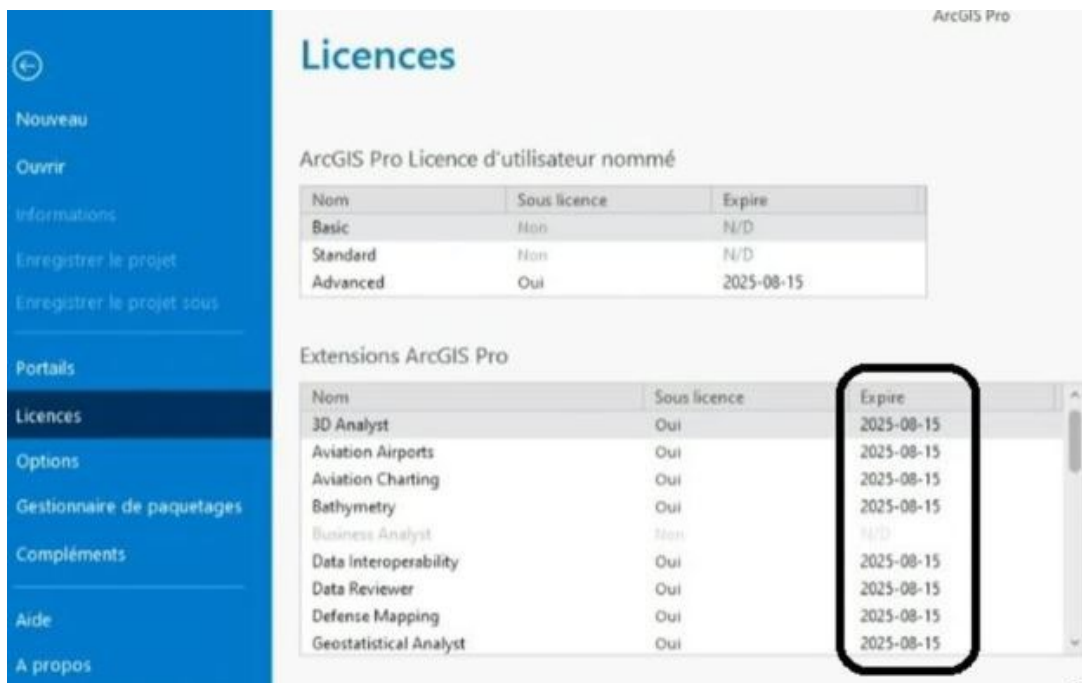
9) Télécharger ArcGIS Pro. La durée de l'installation est de 10 à 20 minutes.



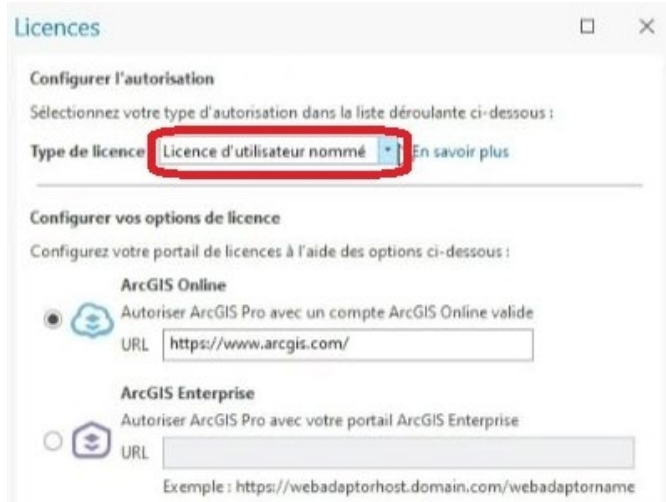
10) À l'ouverture de l'application ArcGIS Pro, se connecter en sélectionnant « URL de votre organisation ArcGIS », saisir **umontreal** et s'authentifier avec votre code d'accès, mot de passe suivi de votre méthode d'authentification A2F.

11) Dans le menu de gauche de l'application, cliquer sur **Paramètres** et ensuite sur **Licences**.

Si la colonne **Expire** indique 2025, vous avez terminé l'installation et pouvez utiliser ArcGIS Pro.

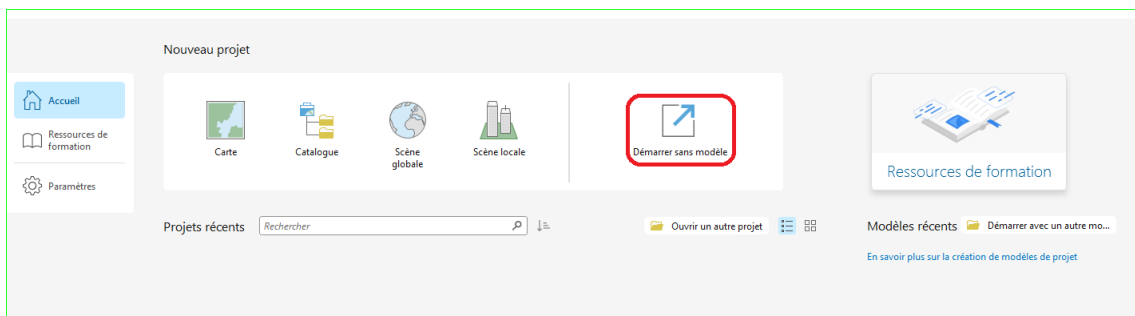


Si la colonne **Expire** indique 2024, cliquer sur le bouton **Configurer vos options de licence** et sélectionner **Licence d'utilisateur nommé**.

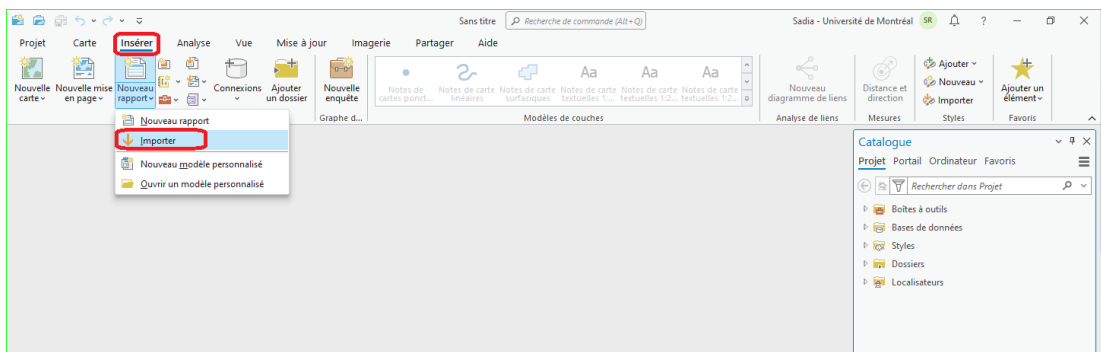


Si vous avez des documents ArcGIS Desktop (ArcMap) que vous souhaitez utiliser, suivre ces étapes :

- Sous **Nouveau projet**, cliquer sur **Démarrer sans modèle**.



- Cliquer sur **Insérer** et ensuite sur **Importer**.



Pour plus de détails, nous vous invitons à consulter les étapes 5, 6 et 7 de cette page d'ArcGIS : <https://learn.arcgis.com/fr/projects/migrate-from-arcmap-to-arcgis-pro/#importer-et-explorer-une-carte>

💡 Pour modifier la langue de l'application, cliquer sur **Paramètres > Options > Langue**.

