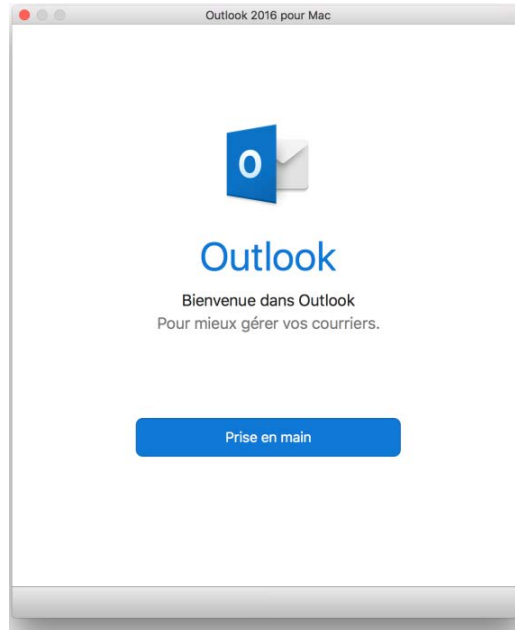
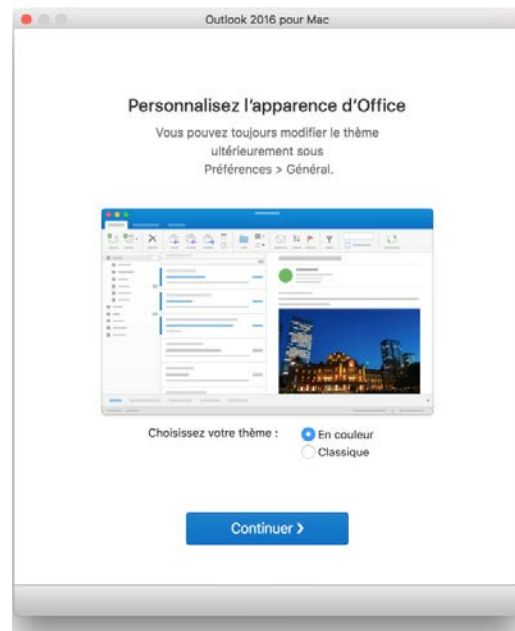


Configuration d'Outlook sous Exchange pour les postes Mac (Apple)

1. Lors de la première ouverture d'Outlook à partir d'un poste Mac (Apple), la fenêtre ci-contre apparaît. Pour poursuivre avec les étapes de personnalisation, cliquer sur le bouton « Prise en main ».

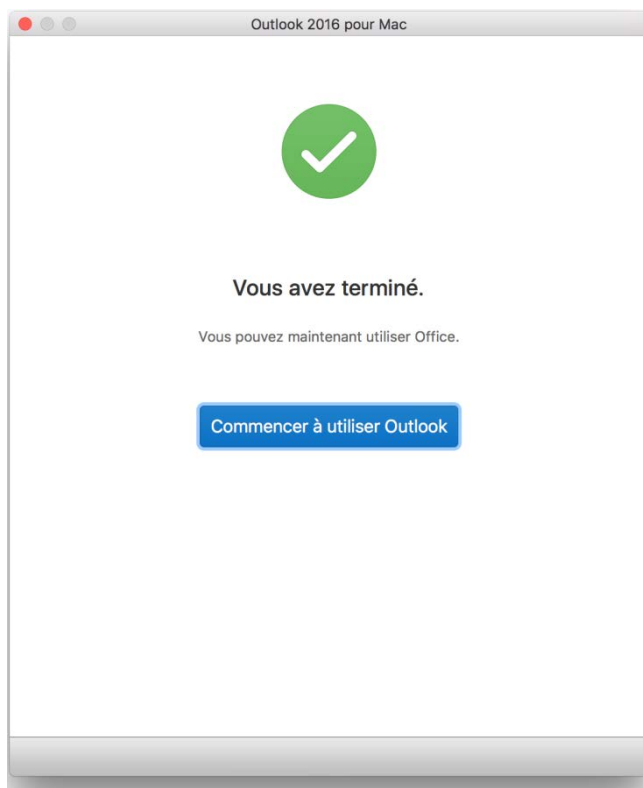


2. À cette fenêtre, cliquer sur le bouton « Continuer ».

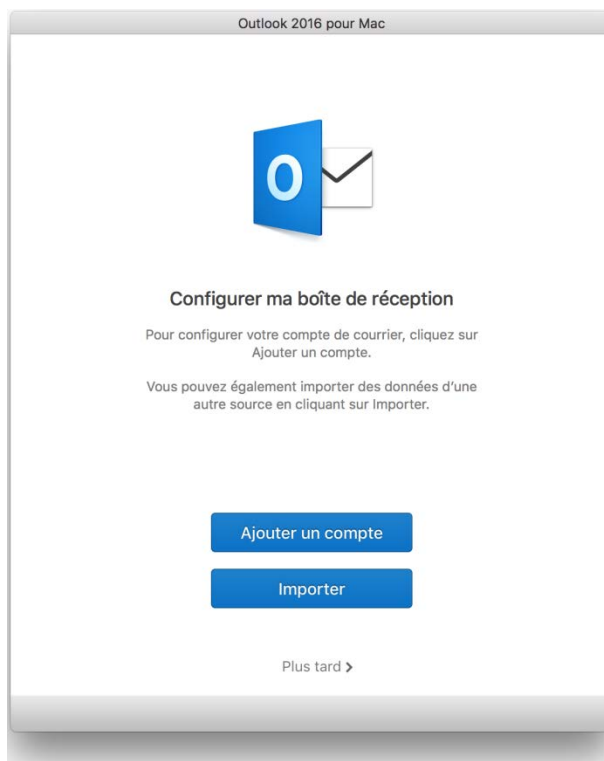


3. Ensuite, cliquer sur le bouton « Commencer à utiliser Outlook ».

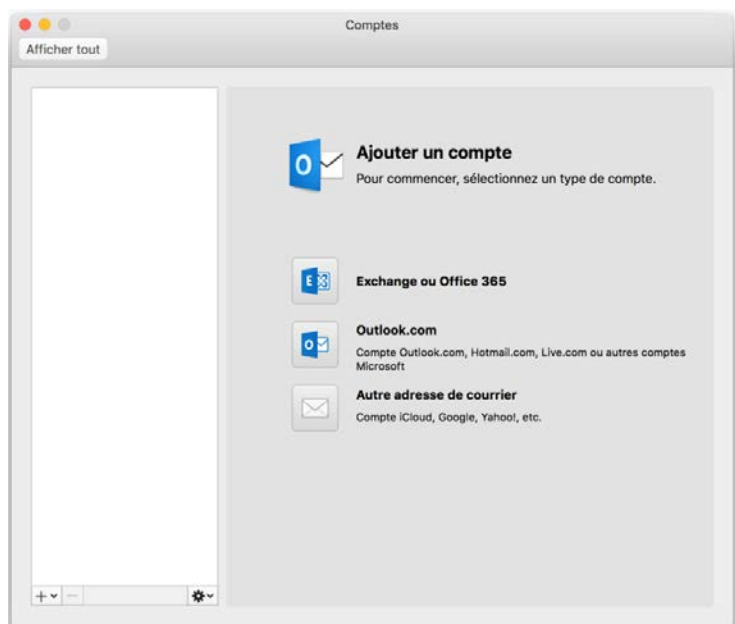
Les étapes qui suivent permettent de configurer votre compte de messagerie sous Outlook.



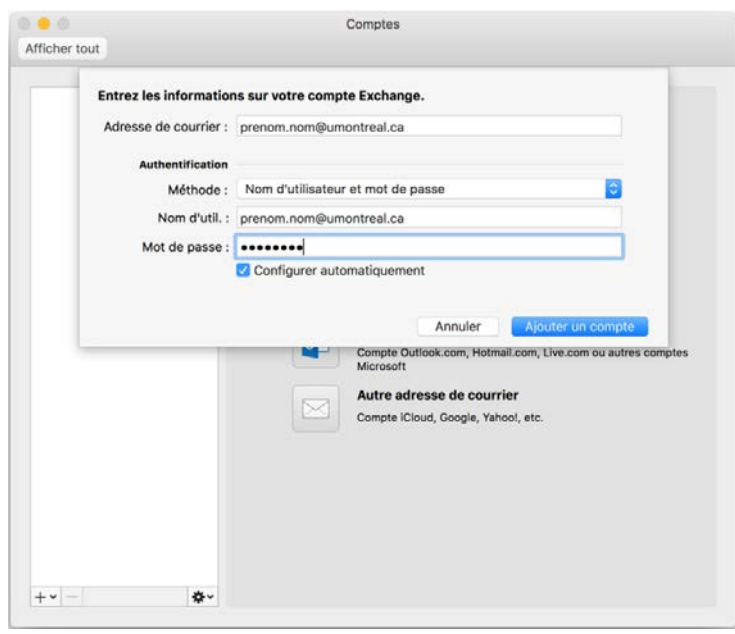
4. À cette fenêtre, cliquer sur le bouton « Ajouter un compte ».



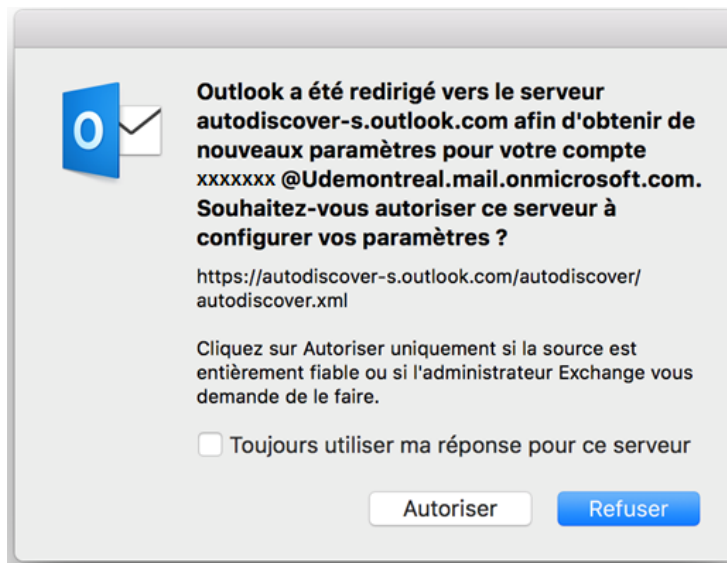
5. Cliquer sur le bouton « Exchange ou Office 365 ».



6. Entrer les informations demandées dans les champs et cliquer sur le bouton « Ajouter un compte ».



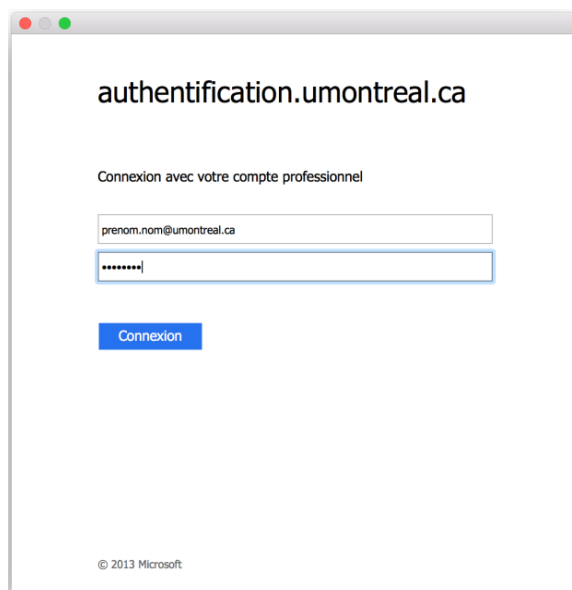
7. Dans la fenêtre de l'« autodiscover », cocher la case « Toujours utiliser ma réponse pour ce serveur », puis cliquer sur le bouton « Autoriser ».



8. Cette fenêtre permet de vous identifier afin d'ouvrir une session dans Outlook. Inscrire votre adresse de courriel institutionnelle ainsi que le mot de passe, puis cliquer sur le bouton « Valider ».



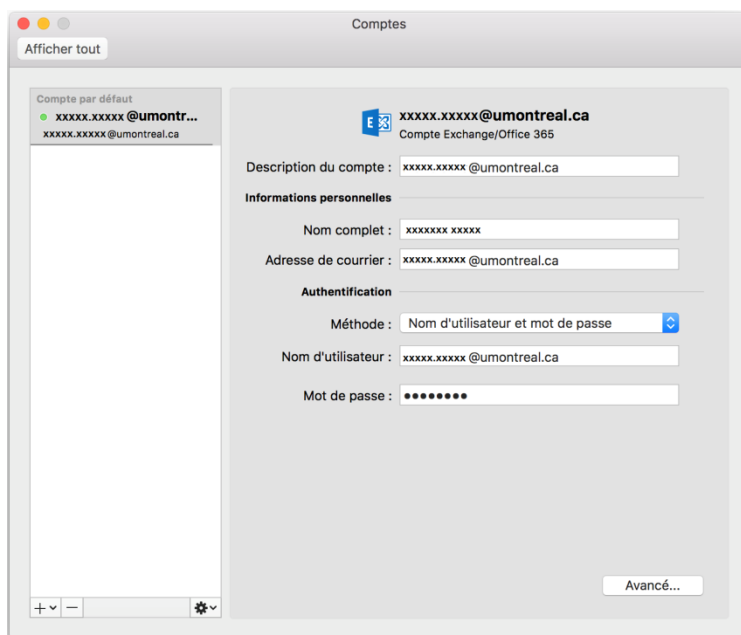
9. À la fenêtre d'authentification, vous devez confirmer votre mot de passe et cliquer ensuite sur le bouton « Connexion ».



The screenshot shows a web browser window titled "authentification.umontreal.ca". The page content includes the heading "authentification.umontreal.ca", a sub-heading "Connexion avec votre compte professionnel", and two input fields: one for the email address "prenom.nom@umontreal.ca" and another for the password, which is masked with asterisks. Below the password field is a blue button labeled "Connexion". At the bottom left, there is a copyright notice "© 2013 Microsoft".

10. Fermer cette fenêtre.

La configuration de votre compte de messagerie est terminée.



The screenshot shows the "Comptes" (Accounts) window in Outlook. On the left, there is a list of accounts under "Compte par défaut", including "xxxxxx.xxxxxx@umontreal.ca". The main area displays the configuration for the selected account, "xxxxxx.xxxxxx@umontreal.ca", which is a "Compte Exchange/Office 365". The configuration fields include: "Description du compte" (xxxxxx.xxxxxx@umontreal.ca), "Informations personnelles" (Nom complet: xxxxxxxx xxxxxx, Adresse de courrier: xxxxxx.xxxxxx@umontreal.ca), and "Authentification" (Méthode: Nom d'utilisateur et mot de passe, Nom d'utilisateur: xxxxxx.xxxxxx@umontreal.ca, Mot de passe: masked with asterisks). An "Avancé..." button is located at the bottom right.