

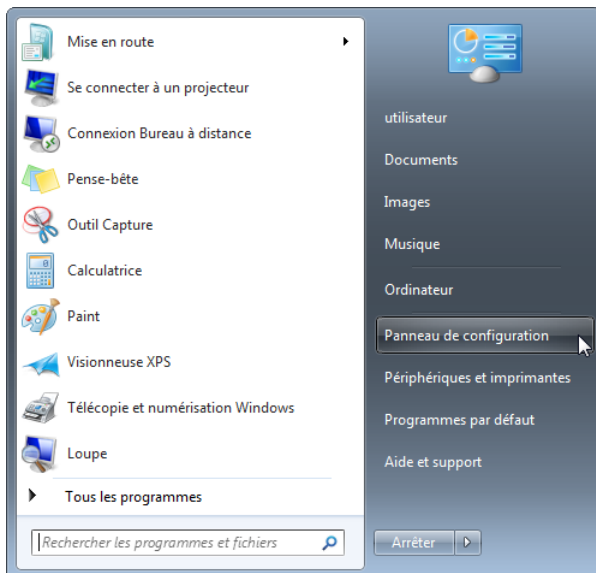
Table des matières

1.0	Configuration et connexion au nom de réseau (SSID) « Eduroam »	2
1.1	Créer un profil pour le nom de réseau (SSID) « Eduroam »	2
1.2	Connexion à « Eduroam »	7

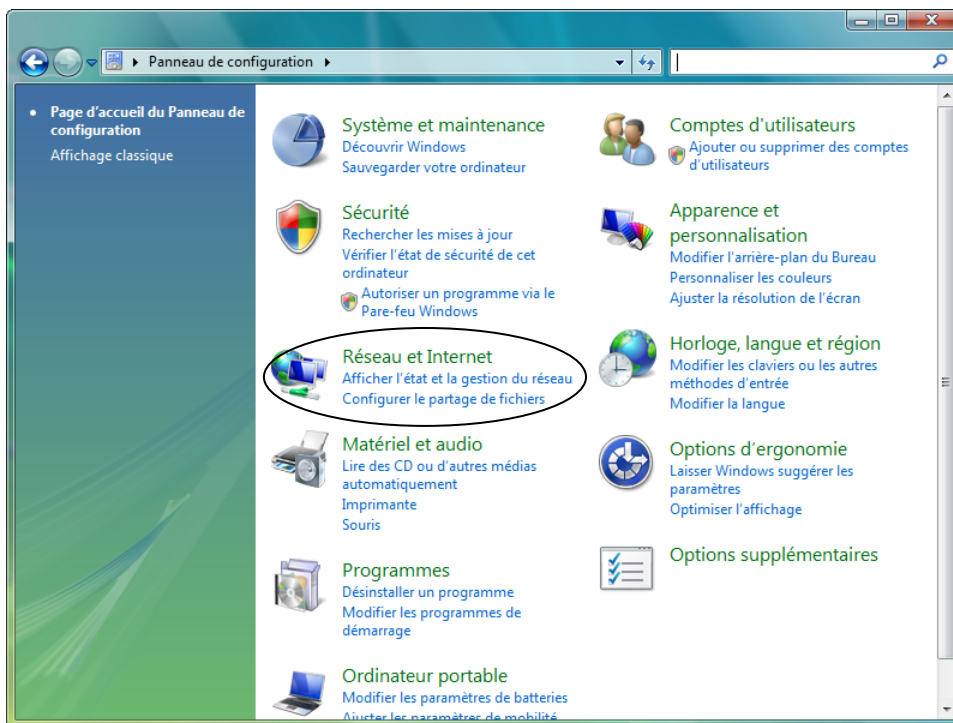
1.0 Configuration et connexion au nom de réseau (SSID) « Eduroam »

1.1 Créer un profil pour le nom de réseau (SSID) « Eduroam »

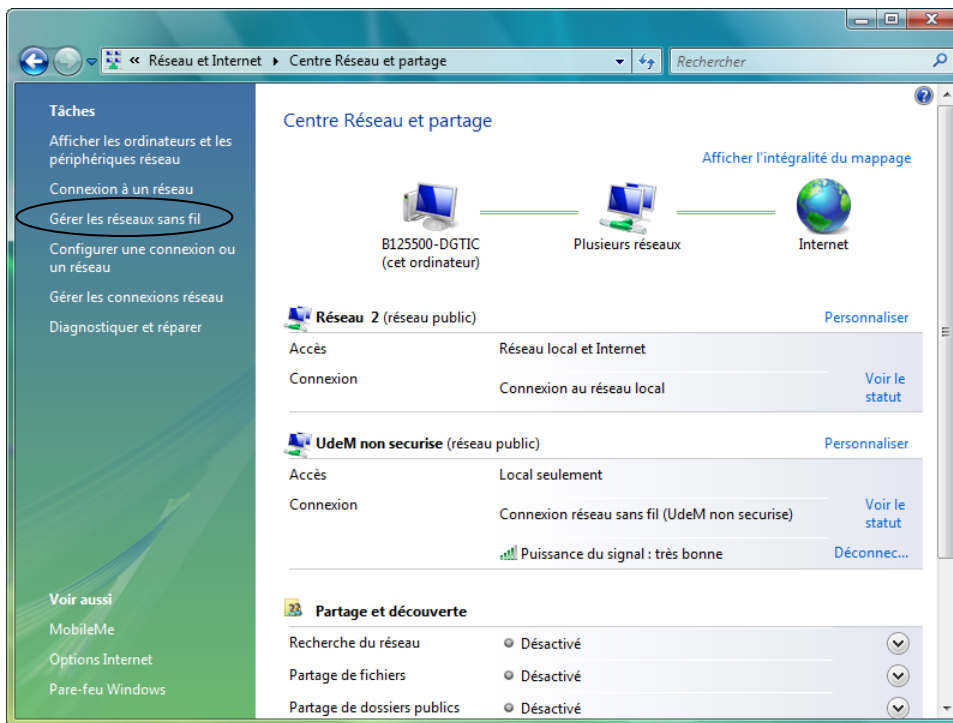
1. Cliquer sur **Démarrer**  > **Panneau de configuration**.



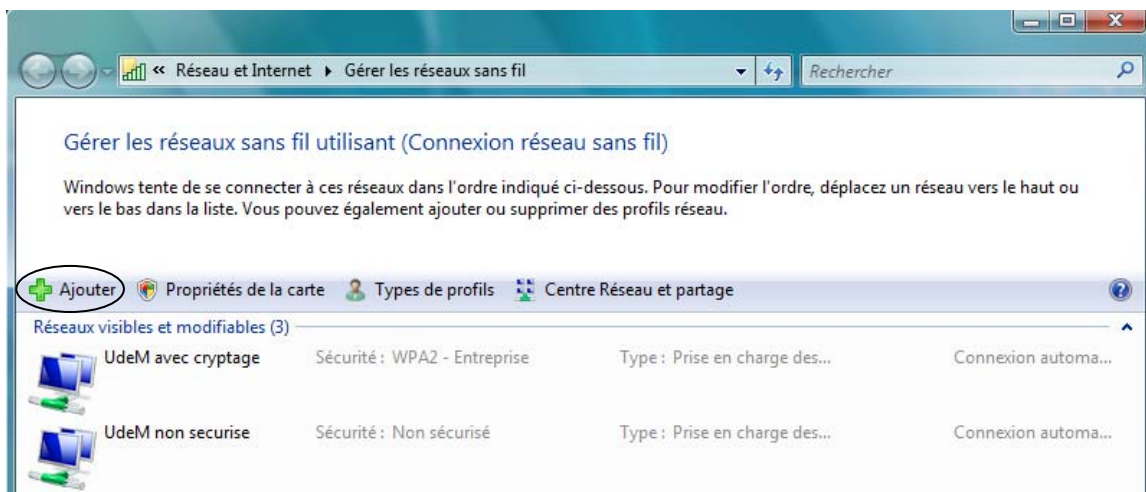
2. Cliquer sur **Afficher l'état et la gestion du réseau**



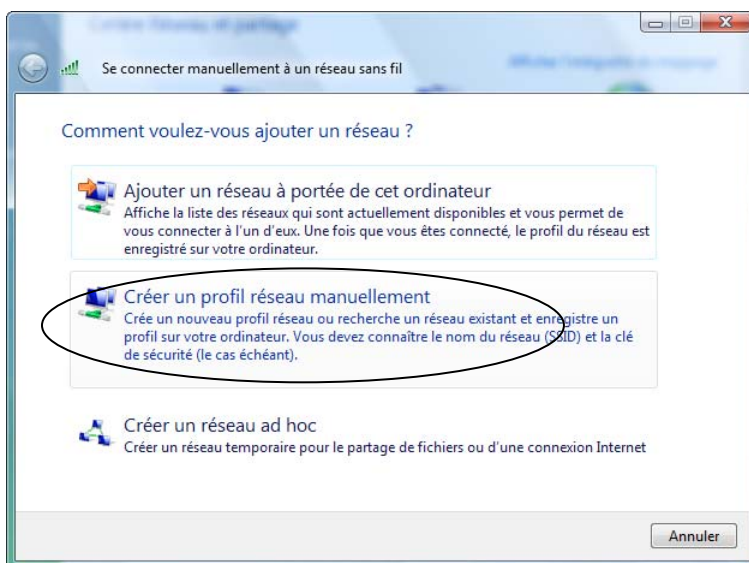
3. Dans la fenêtre du Centre Réseau et partage, dans la colonne de gauche, cliquer sur **Gérer les réseaux sans fil**.



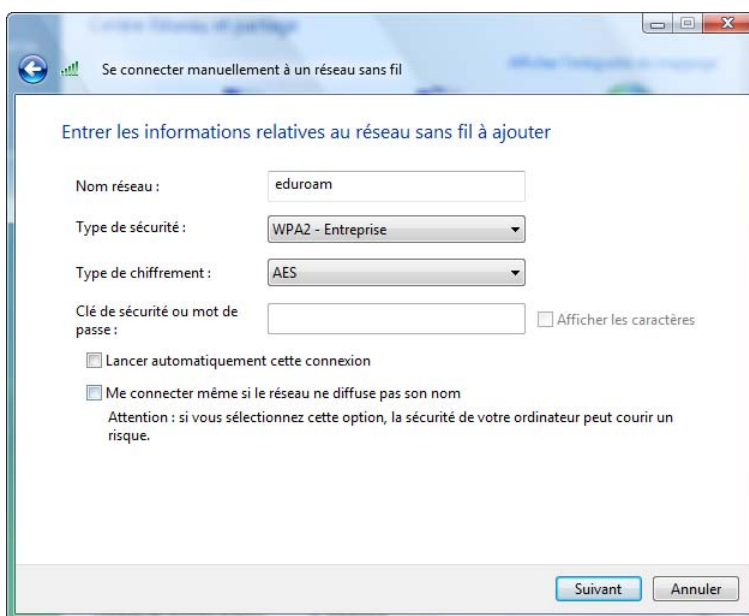
4. Dans la fenêtre **Gérer les réseaux sans fil**, cliquer sur **Ajouter**



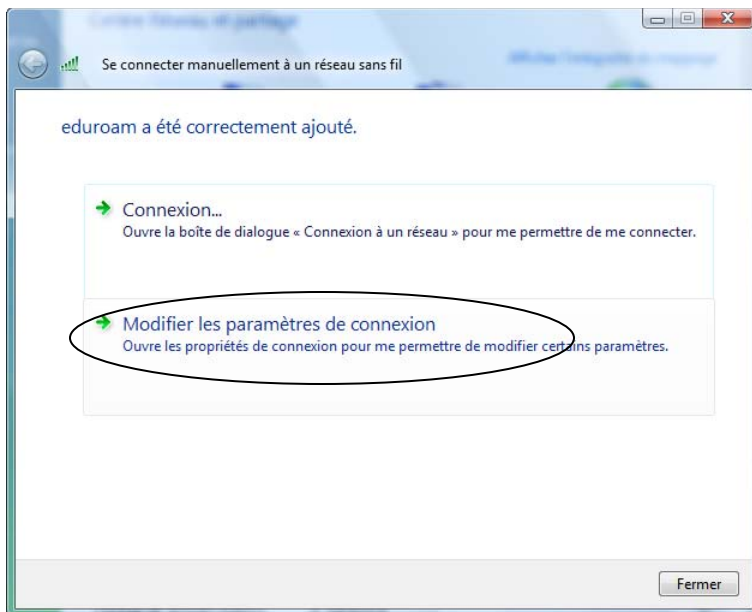
5. Cliquer sur l'option **Créer un profil réseau manuellement**



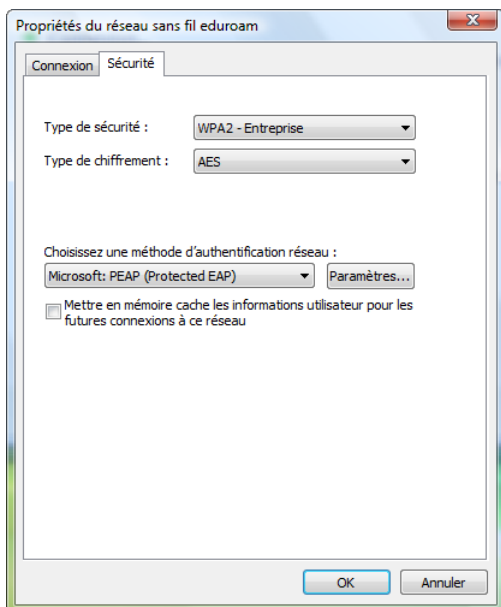
6. Dans la fenêtre de configuration, entrer les informations relatives au réseau sans-fil
- Entrer le nom du réseau (SSID) : **eduroam**
 - Authentification réseau : **WPA2 - Entreprise**
 - Cryptage des données : **AES**
 - Décocher **Lancer automatiquement cette connexion**



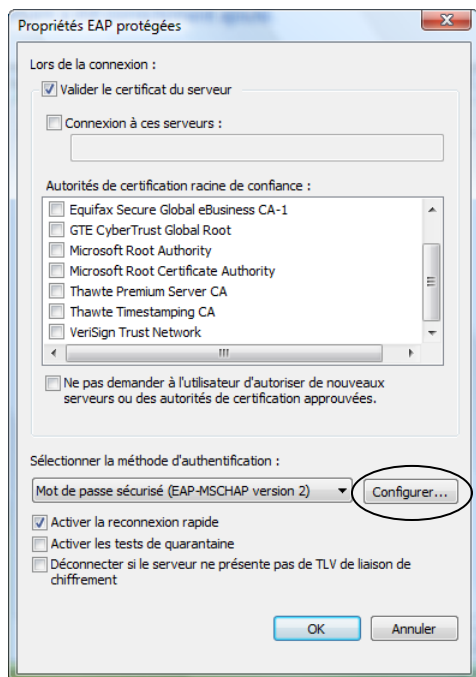
7. Windows indique que le réseau « eduroam » a été correctement ajouté. Cliquer sur l'option **Modifier les paramètres de connexion**



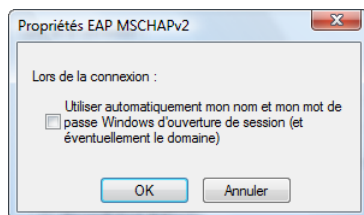
8. Dans l'onglet **Sécurité**
9. Décocher **Mettre en mémoire cache les informations utilisateurs.....**
10. cliquer sur **Paramètres**



11. Cliquer sur **Configurer**



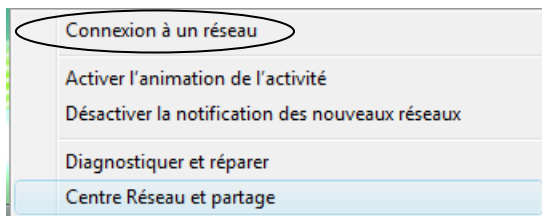
12. Décocher **Utiliser automatiquement mon nom et mon mot de passe.....**



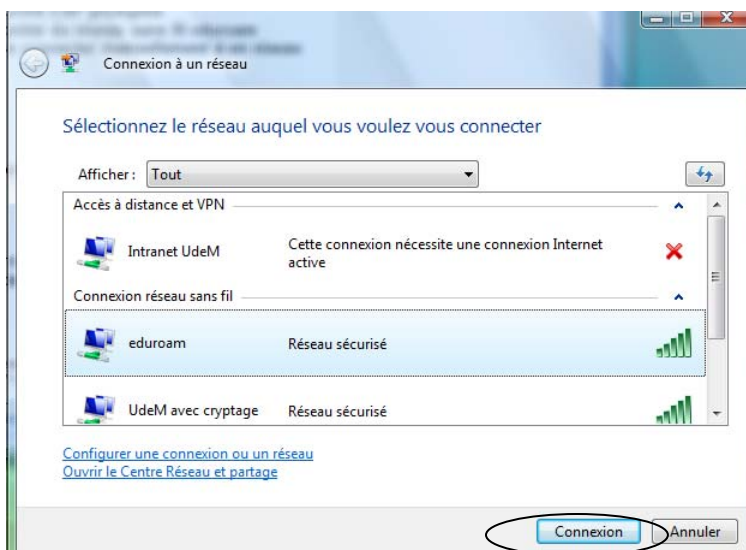
13. Cliquer sur **OK** pour fermer la fenêtre **Propriété EAP MSCHAPv2**
14. Cliquer sur **OK** pour fermer la fenêtre **Propriété EAP protégées**
15. Cliquer sur **OK** pour fermer la fenêtre **Propriété du réseau sans fil eduroam**
16. Cliquer sur **fermer** pour fermer la fenêtre **se connecter manuellement à un réseau sans-fil**

1.2 Connexion à « Eduroam »

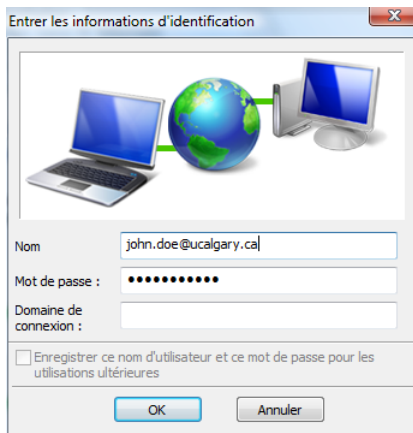
1. Cliquer avec le bouton droit de la souris sur l'icône **Réseau sans fil** dans le coin inférieur droit de la barre de tâches
2. Cliquer sur Connexion à un réseau



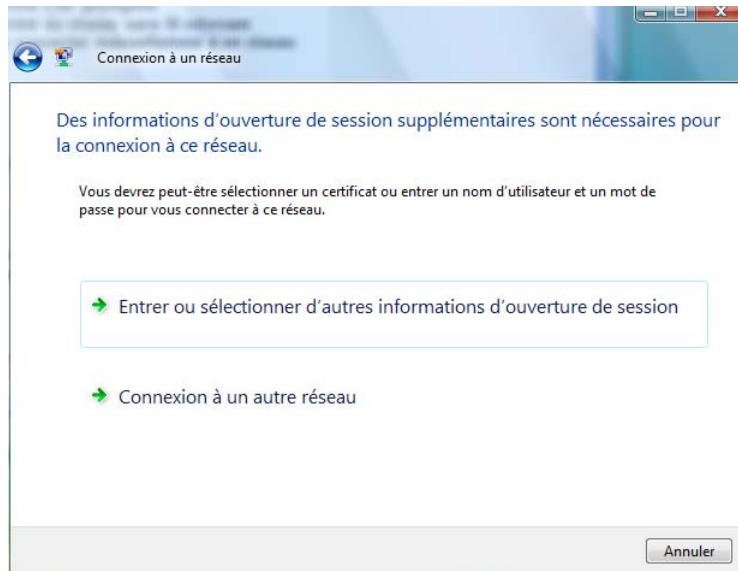
3. Sélectionner **eduroam** et cliquer sur **Connexion**



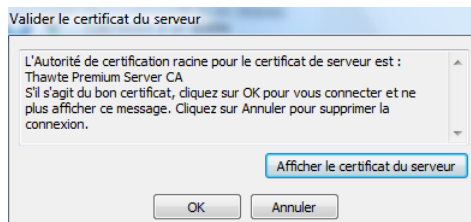
4. Entrer votre identifiant (adresse de institutionnelle) et mot de passe de votre institution et cliquer sur **OK**. Laisser le champ **Domaine de connexion** vide.



5. Cliquer sur **Entrer ou sélectionner d'autres informations d'ouverture de session**



6. Cliquer sur **OK** pour valider le certificat du serveur



7. Vous êtes maintenant connecté au nom de réseau (SSID) Eduroam et cliquer sur **Fermer**

