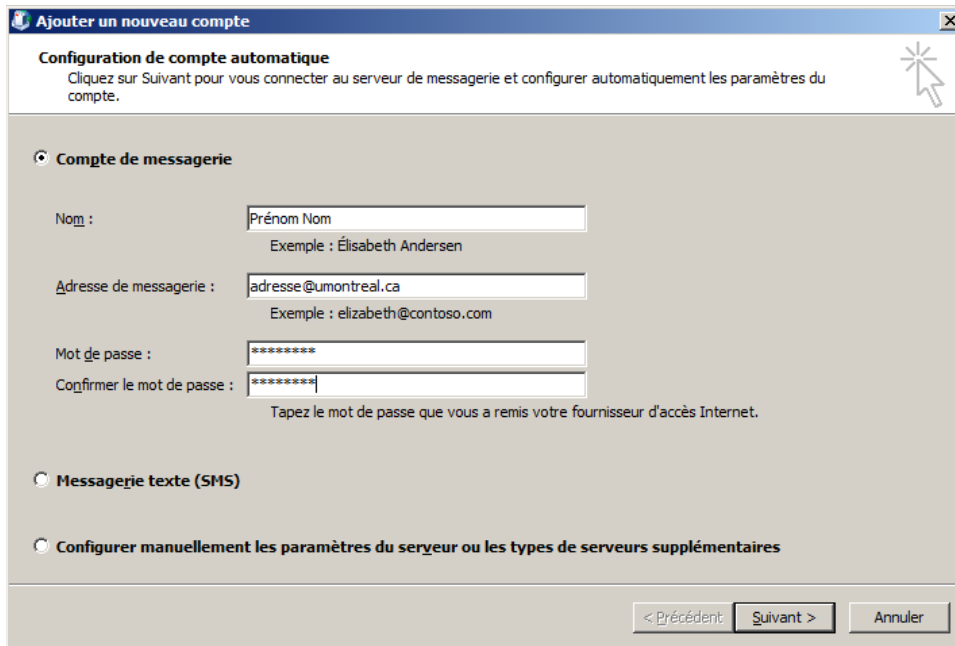


Configuration Outlook 2010 pour Exchange 2010

À la première ouverture d'Outlook, veuillez remplir les informations de la fenêtre d'ajout d'un nouveau compte et cliquez sur le bouton « Suivant ».



Ajouter un nouveau compte

Configuration de compte automatique
Cliquez sur Suivant pour vous connecter au serveur de messagerie et configurer automatiquement les paramètres du compte.

Compte de messagerie

Nom :
Exemple : Elisabeth Andersen

Adresse de messagerie :
Exemple : elizabeth@contoso.com

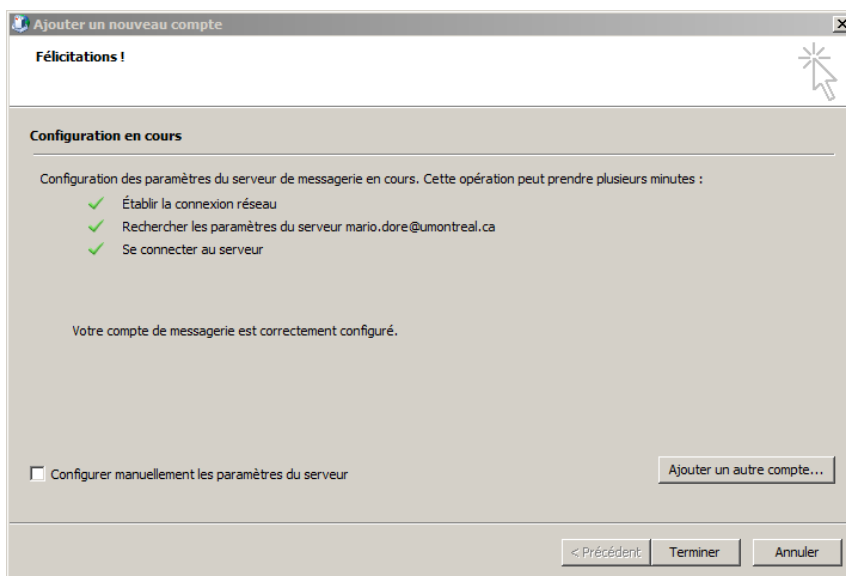
Mot de passe :
Confirmer le mot de passe :
Tapez le mot de passe que vous a remis votre fournisseur d'accès Internet.

Message texte (SMS)

Configurer manuellement les paramètres du serveur ou les types de serveurs supplémentaires

< Précédent Suivant > Annuler

Cliquez sur le bouton « Terminer ».



Ajouter un nouveau compte

Félicitations !

Configuration en cours

Configuration des paramètres du serveur de messagerie en cours. Cette opération peut prendre plusieurs minutes :

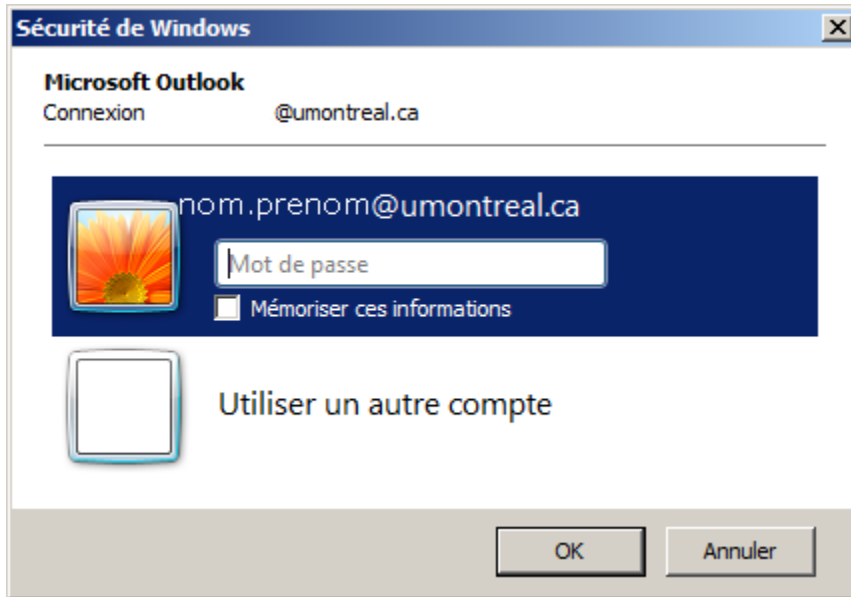
- ✓ Établir la connexion réseau
- ✓ Rechercher les paramètres du serveur mario.dore@umontreal.ca
- ✓ Se connecter au serveur

Votre compte de messagerie est correctement configuré.

Configurer manuellement les paramètres du serveur Ajouter un autre compte...

< Précédent Terminer Annuler

Par la suite, la fenêtre de sécurité de Windows s'affichera. Cliquer sur « Utiliser un autre compte ».



Saisissez les informations comme dans l'exemple et cliquez sur le bouton « Ok ».

